





MĚSTSKÁ ČÁST PRAHA 22

Memorandum mezi Městskou částí Praha 22 a Městskou částí Praha – Dolní Měcholupy

Předkládané memorandum mezi městskou částí Praha 22 a Praha – Dolní Měcholupy urychluje a zjednodušuje přípravné procesy v rámci projektu cyklostezky Uhříněves – Dolní Měcholupy. Tato cyklostezka povede po pozemcích, které se nacházejí v katastrálním území Uhříněves a Dolní Měcholupy. Cyklostezka propojí obě městské části a umožní občanům obou městských částí bezmotorový pohyb mimo hlavní dopravní tahy. Žádné takové propojení mezi městskými částmi v současnosti neexistuje.

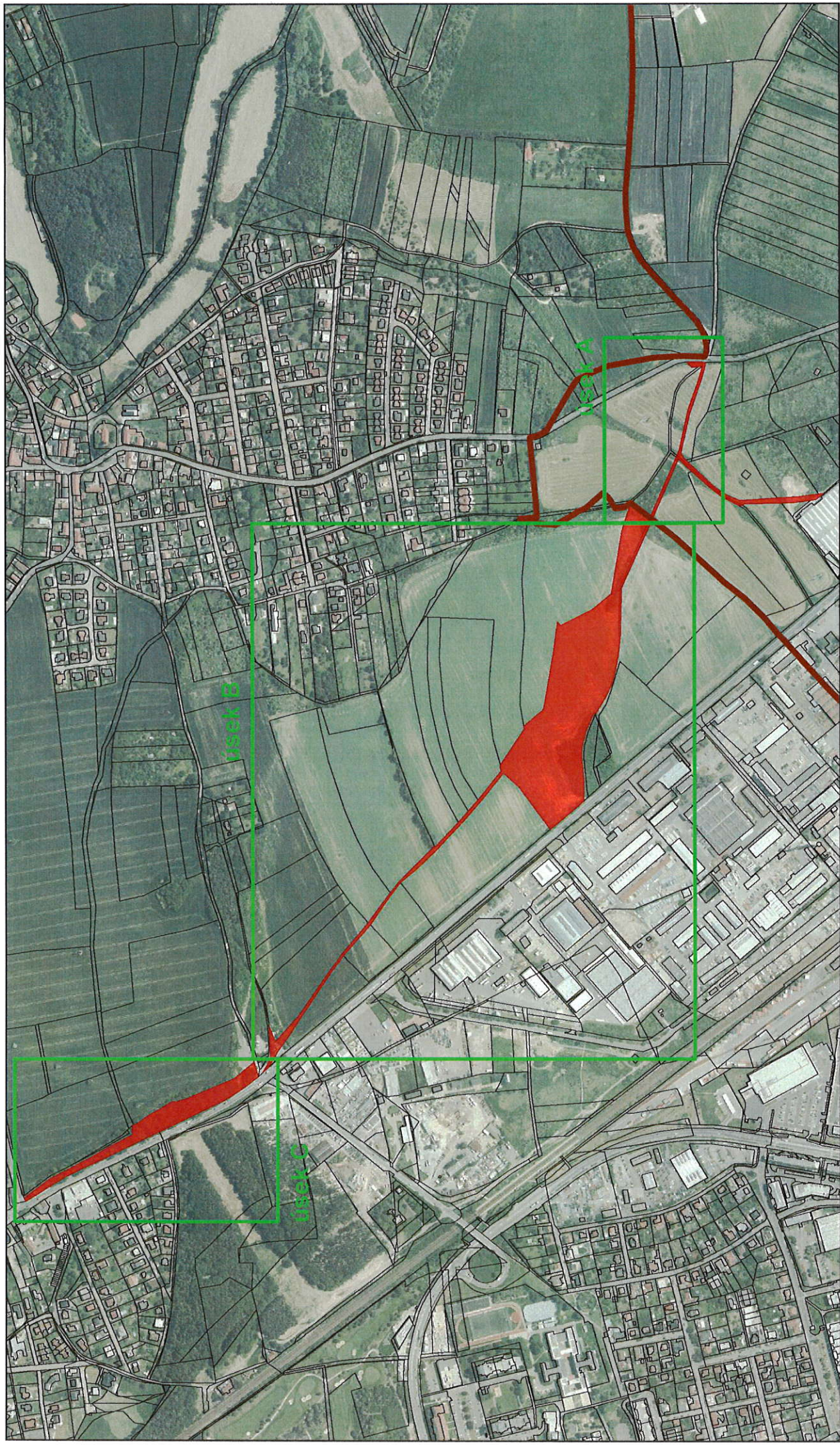
Městská část Praha 22 zajistí vypsání zakázky malého rozsahu na výběr zhotovitele projektové dokumentace na cyklostezku Uhříněves – Dolní Měcholupy. Městská část Praha 22 zajistí zhotovení projektové dokumentace na cyklostezku Uhříněves – Dolní Měcholupy. Městská část Praha – Dolní Měcholupy tímto se zavazuje poskytnout veškerou technickou a územní dokumentaci, kterou má v rámci tohoto projektu k dispozici. Městská část Praha – Dolní Měcholupy přispěje na vyhotovení projektové dokumentace finanční částkou, odpovídající jedné polovině nákladů na zhotovení projektové dokumentace.

Městská část Praha 22

Městská část Praha – Dolní Měcholupy


MĚSTSKÁ ČÁST
Praha - Dolní Měcholupy
1



úsek A

jediný úsek na území MČ P22, trasa povede pouze v severní části pozemku, ten výběžek na jih směrem k halám nevyužijeme. Součástí bude i obnova božích muk u ulice Bečovská

úsek B

katastr Měcholup ale projektujeme my. Cesta někdy, kudy projektant uzná za vhodné. V širších částech by mohlo být sezení - lavičky, altán atd.

úsek C

tento úsek původně neměl být součástí projektu, ale bude. Pro tuto část mají Měcholupy už zpracované nějaké podklady. Minimálně geodetický výškopis a polohopis. Zkusím sehnat, zda neexistuje i studie.



dotčená zastavení

hranice MČ Praha 22